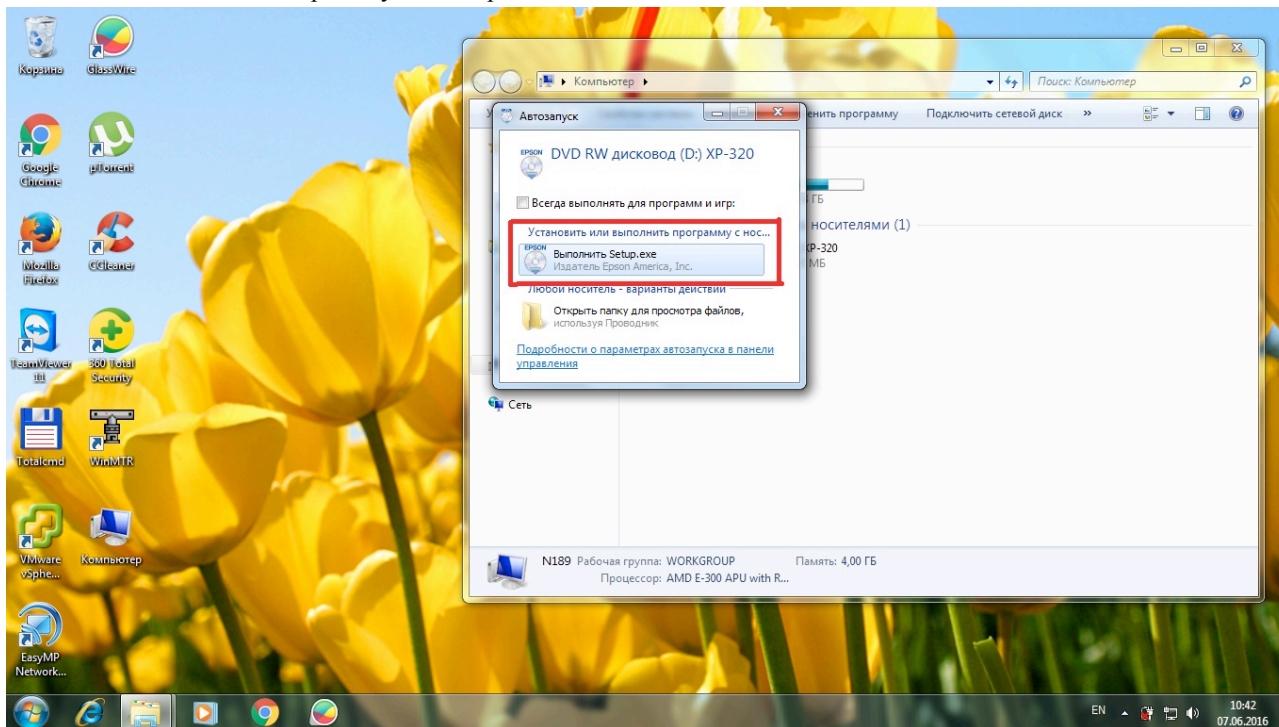
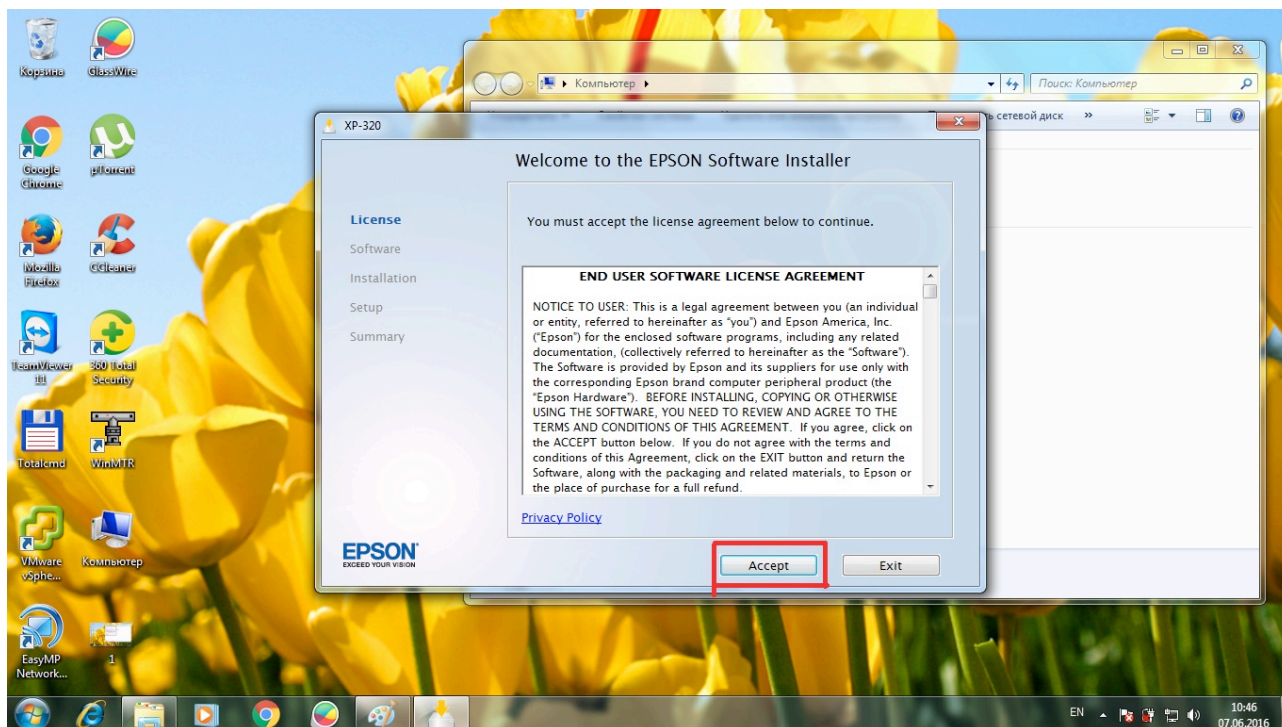


ИНСТРУКЦИЯ ПО УСТАНОВКЕ ПРОГРАМНОГО ОБЕСПЕЧЕНИЯ EPSON НА БАЗЕ ОПЕРАЦИОННЫХ СИСТЕМ СЕМЕЙСТВА MICROSOFT WINDOWS

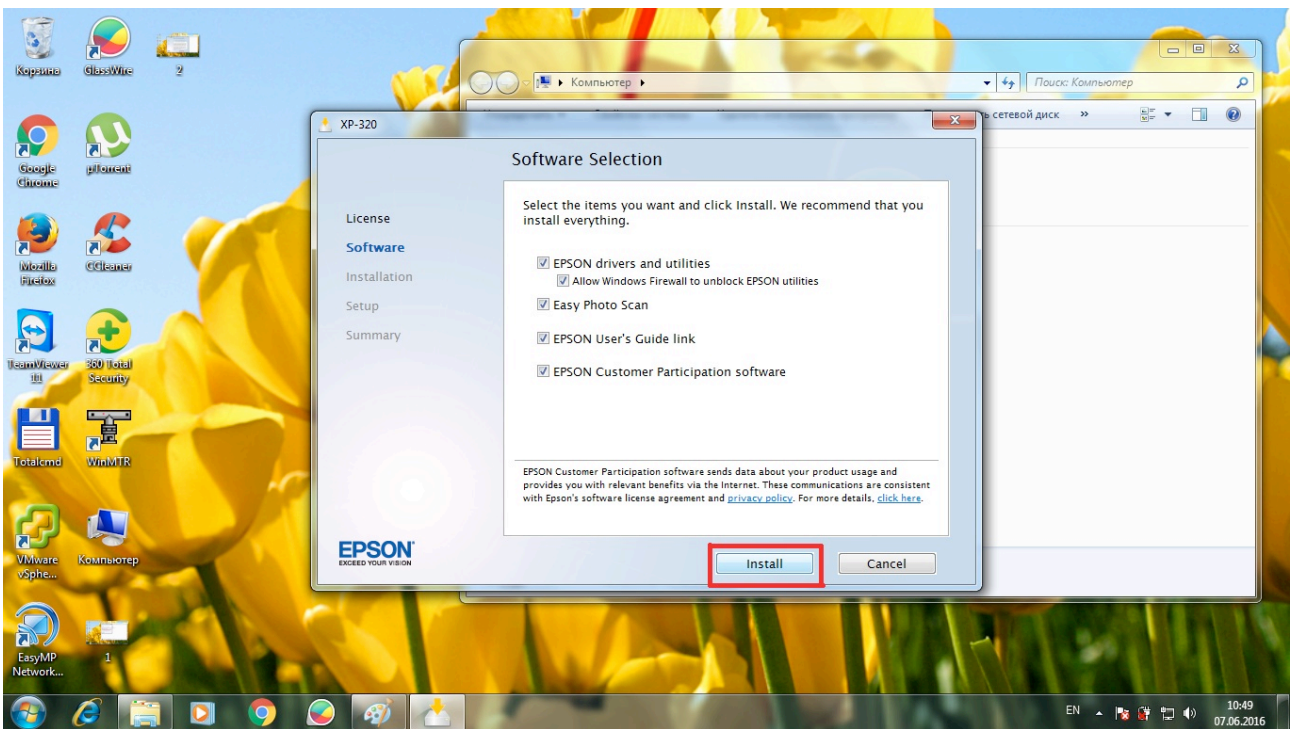
1. Устанавливаем CD-диск с программным обеспечением в привод компьютера (ноутбука).
2. В появившемся окне выбрать пункт Setup.



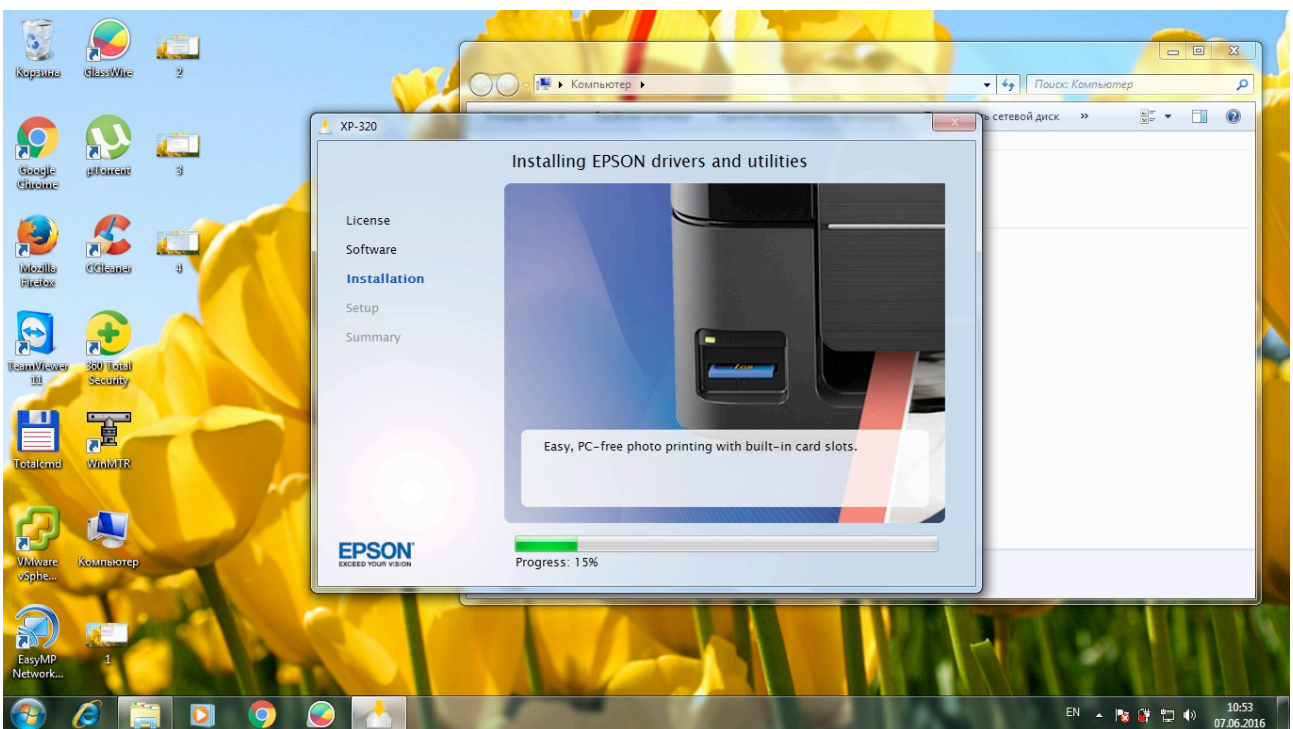
3. В новом окне выбираем Ассент (Принимаю).



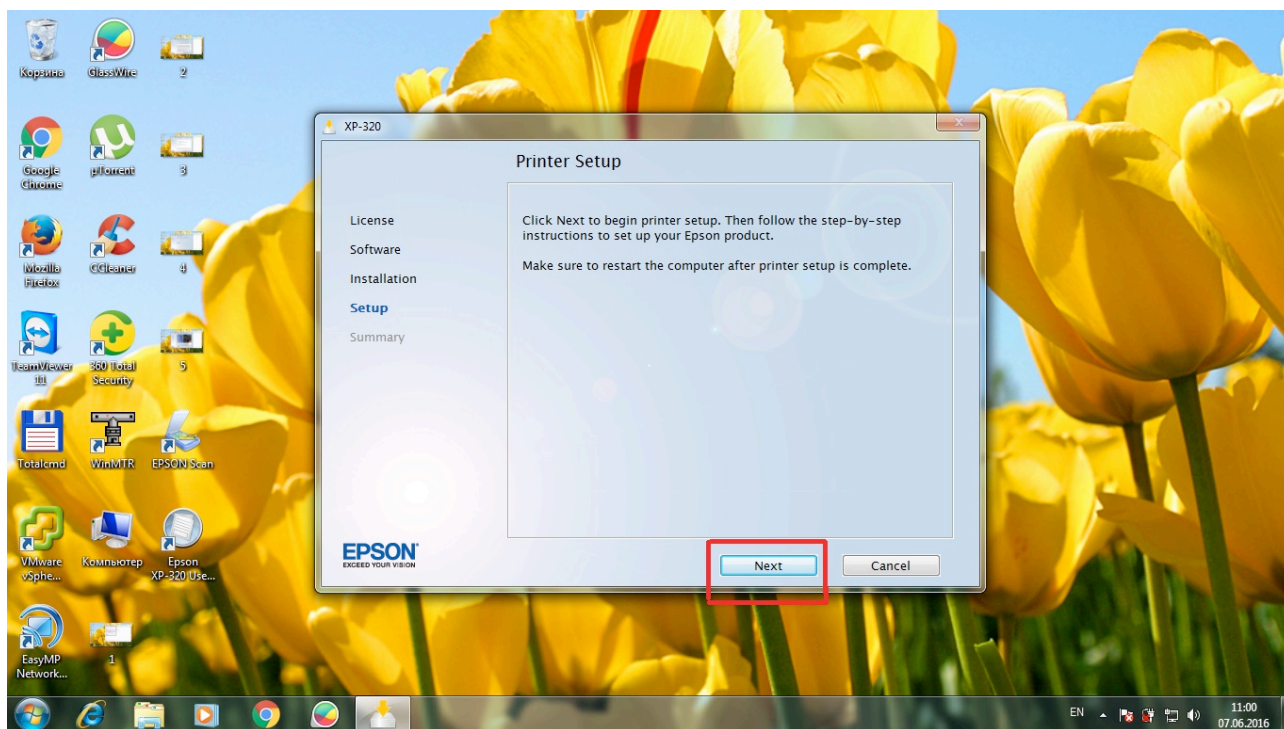
4. В окне выбора должны стоять все “флажки”, затем выбираем “Install”.



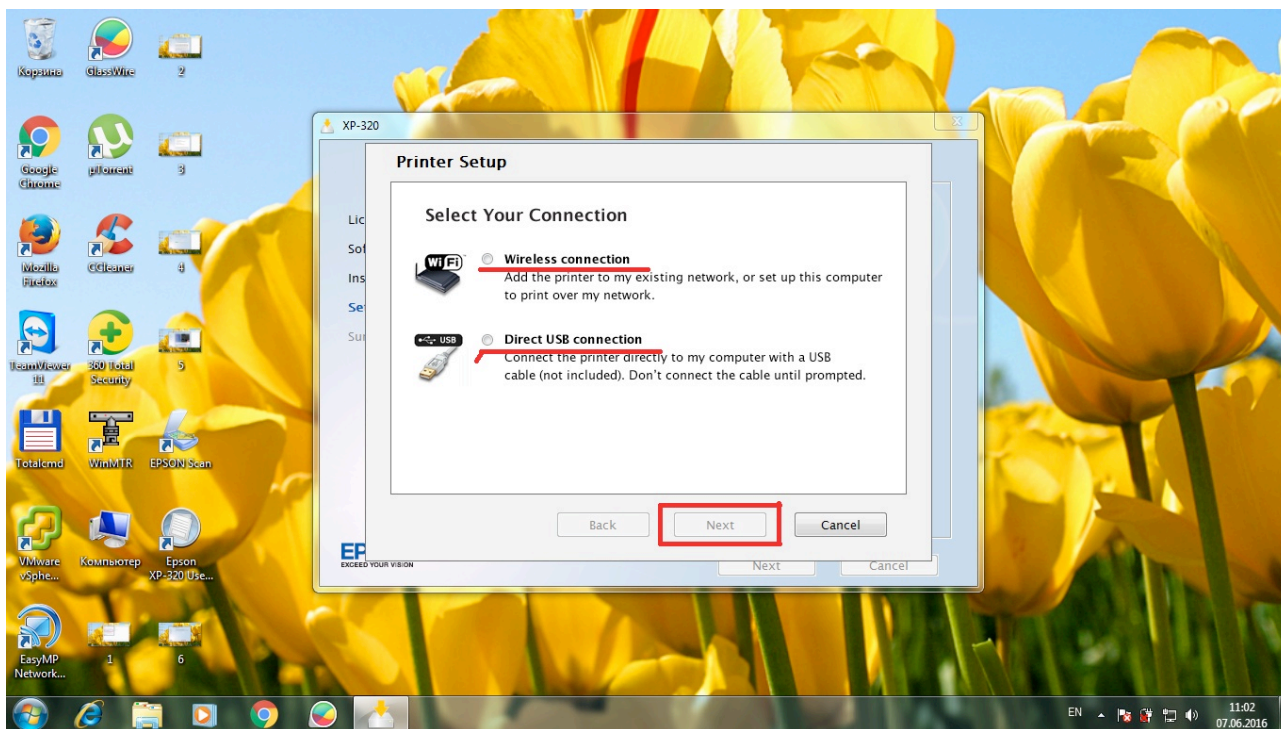
5. В запущившемся окне идет “прогресс” установки приложений и драйверов.



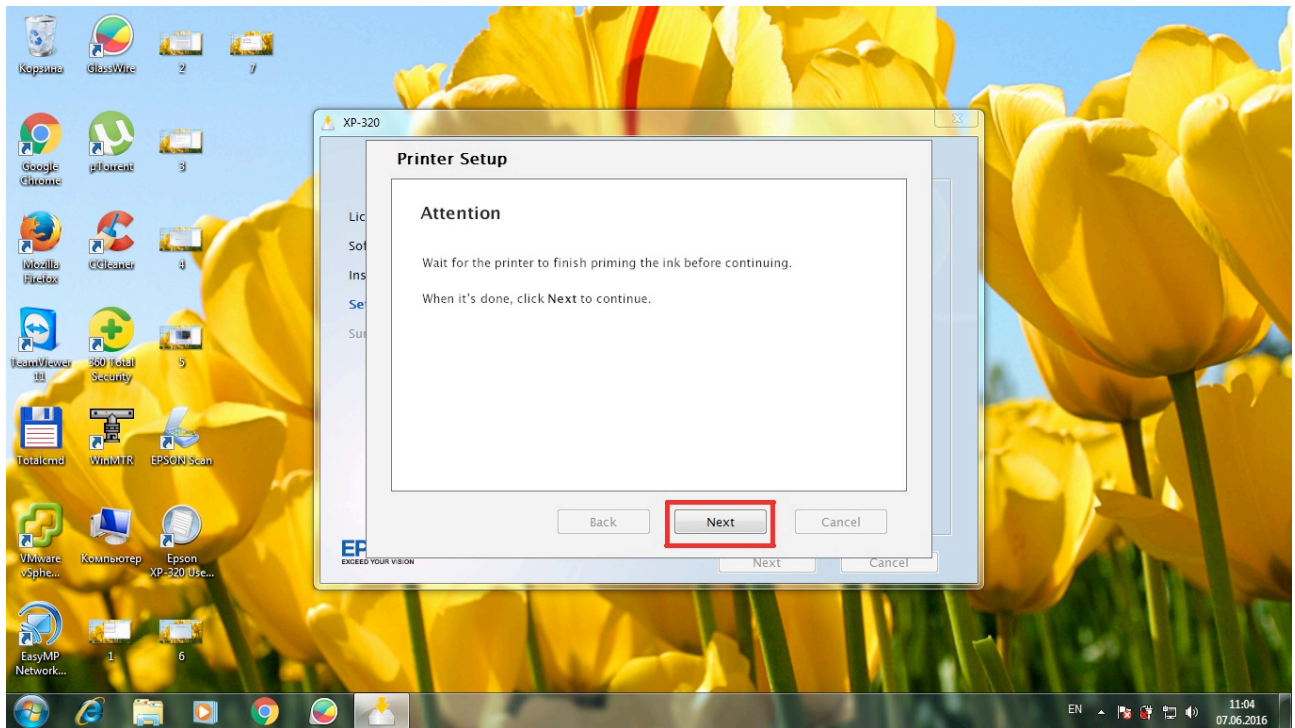
6. После завершения “прогресса” установки появляется окно подключения МФУ непосредственно к ПК (ноутбуку) или точке доступа. Выбираем “Install”.



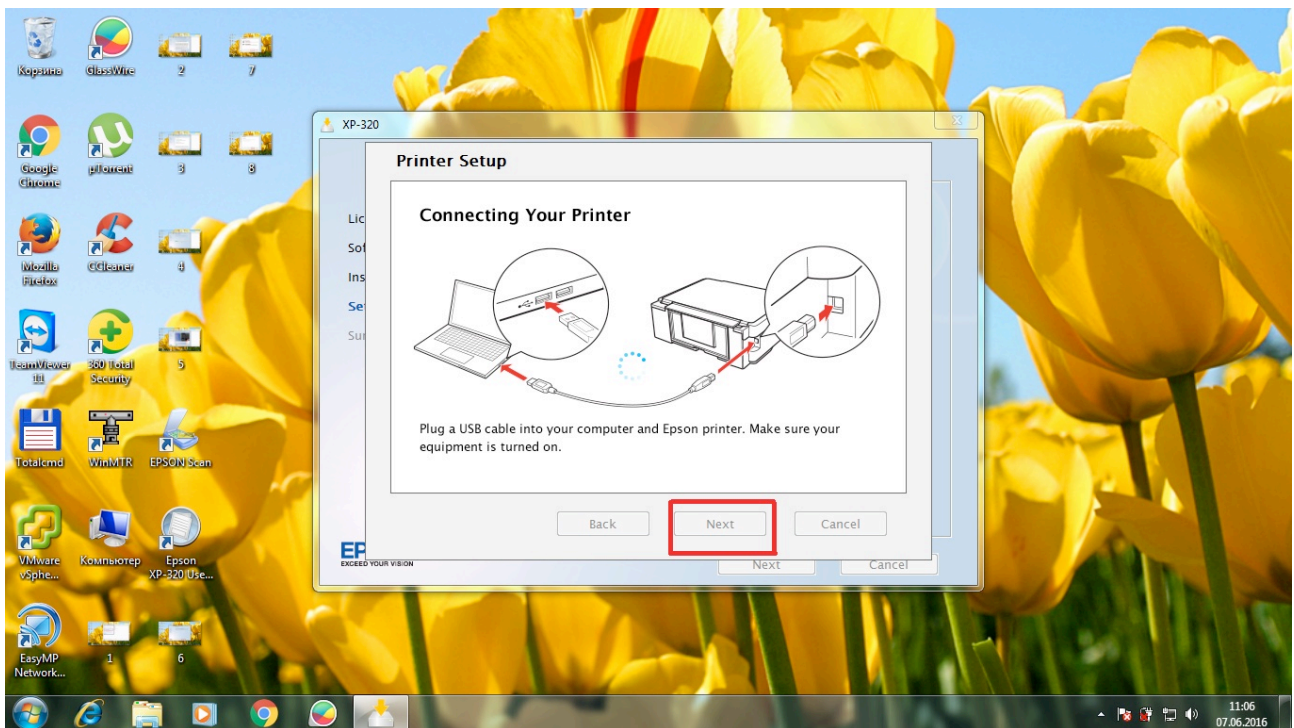
7. В данном окне мы можем выбрать подключение через Wi-Fi или напрямую через USB кабель (ставим отметку в кружечек перед соответствующим пунктом) и нажимаем “Next”.



8. В появившемся окне выбираем “Next” (Далее).



9. Появляется окно подключения МФУ к ПК (Выбираем “Next” - “Далее”) идет процесс подключения.



10. Данное сообщение извещает о том, что МФУ успешно подключено к ПК (ноутбуку) и нажимаем кнопку “Завершить”

