

## Инструкция по прошивке принтера в беспроводной, способ №12

Совместимые модели принтеров Epson: XP-830; XP-960; EP-978A; EP-808; EP-979

Для прошивки принтера в беспроводной необходимо:

1. Программа INKCHIP Firmware, совместимая с Вашей моделью принтера.
2. Программа INKCHIP Activation, совместимая с Вашей моделью принтера.
3. Компьютер с операционной системой Windows и доступом в сеть интернет.
4. USB кабель
5. Ключ активации INKCHIP.

### ШАГ 1.

Загрузите программы INKCHIP Firmware и INKCHIP Activation для Вашей модели принтера с сайта [inkchip.net](http://inkchip.net). Распакуйте ZIP-архивы данных программ.

### ШАГ 2.

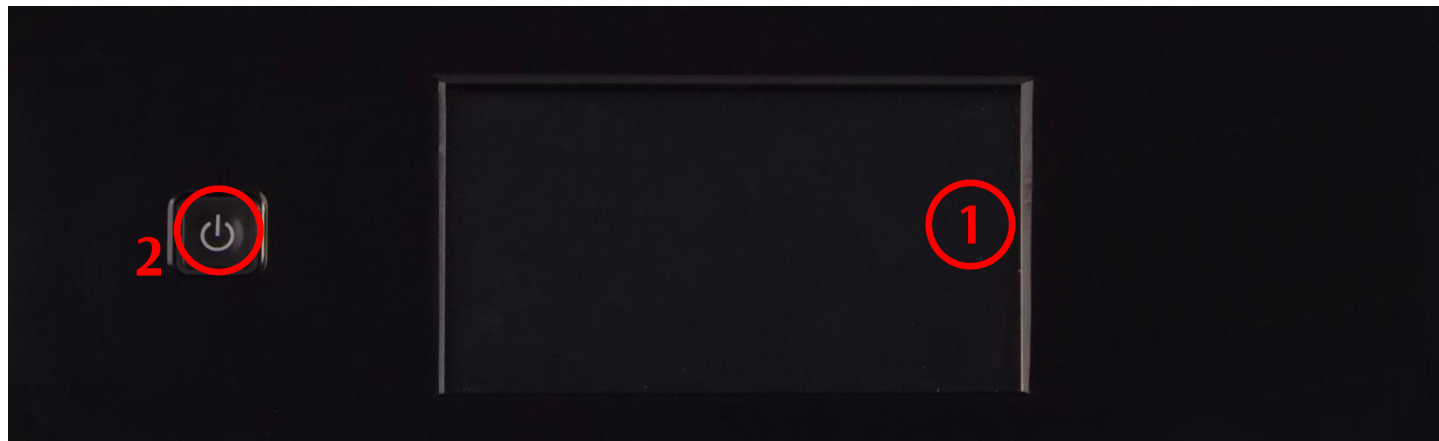
Выключите Ваш принтер при помощи кнопки питания и подождите не менее одной минуты.

### ШАГ 3.

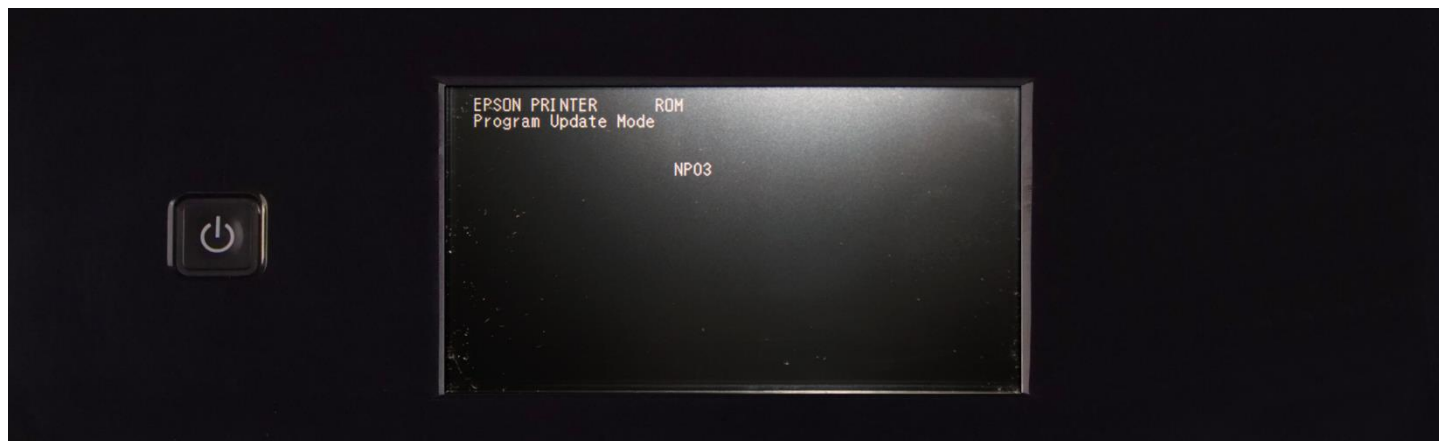
Подключите принтер к компьютеру с операционной системой Windows при помощи USB кабеля.

### ШАГ 4.

Введите принтер в режим для прошивки. Для этого одновременно нажмите точку на сенсорной панели (отмечена на иллюстрации 1) и «КНОПКУ ПИТАНИЯ»(2). Удерживайте их 3-5 секунд, до тех пор, пока на дисплее не появится надпись «Firmware Update Mode» или «Program Update Mode» (в зависимости от конкретной модели) и отпустите все кнопки.



Обратите внимание, надпись на дисплее должна быть выполнена белым шрифтом. Если текст выполнен красным цветом – это неправильный режим, выключите принтер и повторите процедуру.

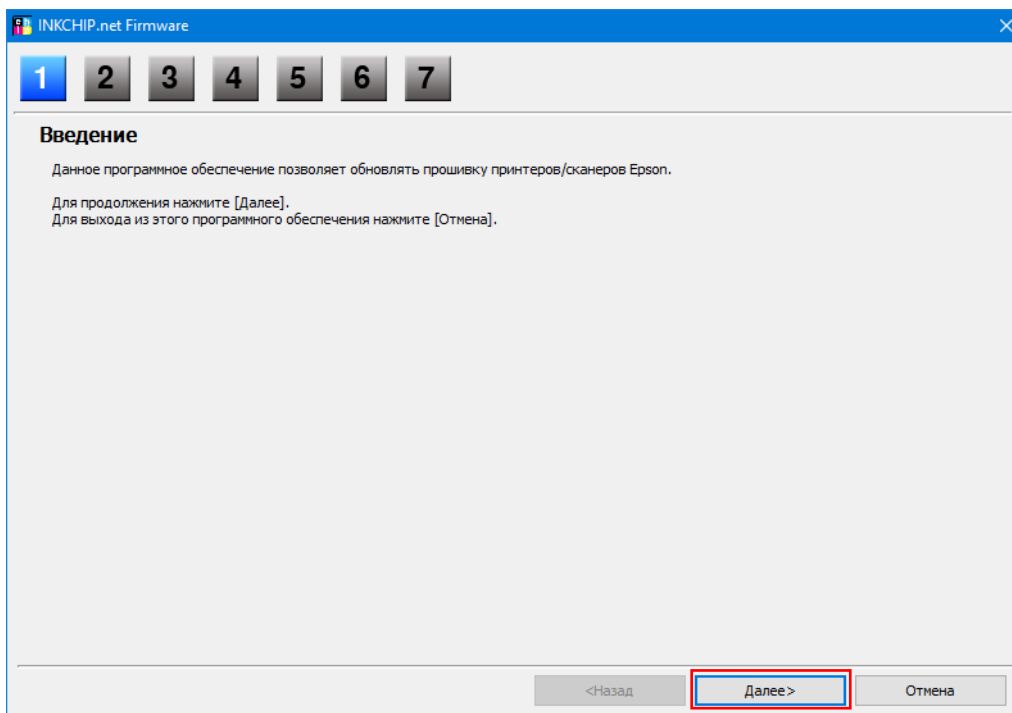


## ШАГ 5.

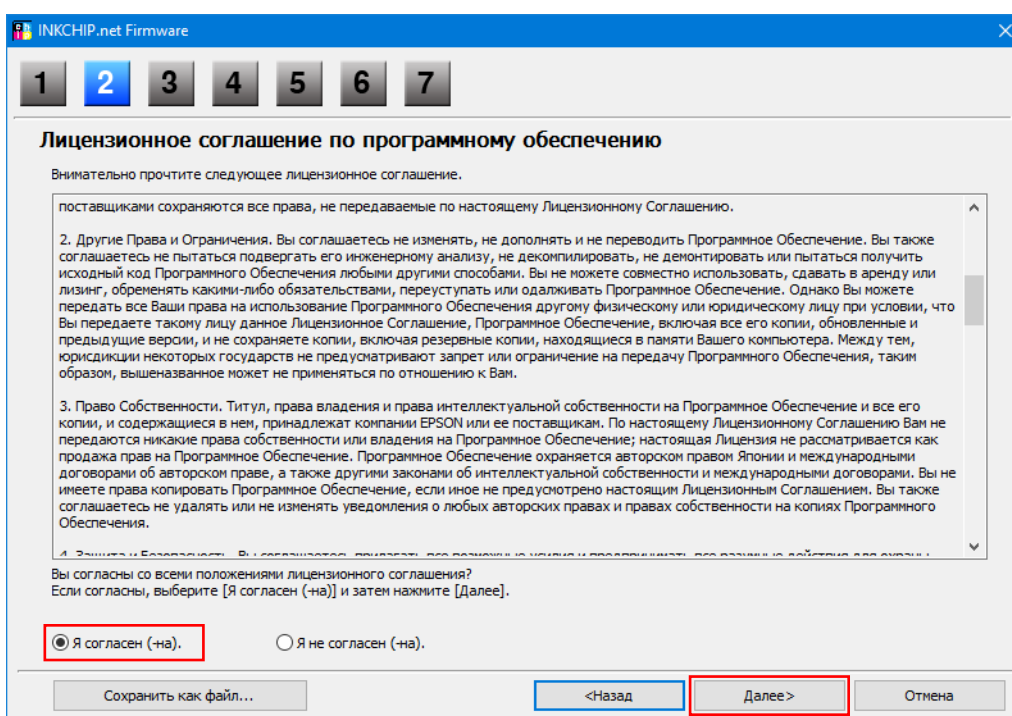
Запустите на компьютере программу INKCHIP Firmware.



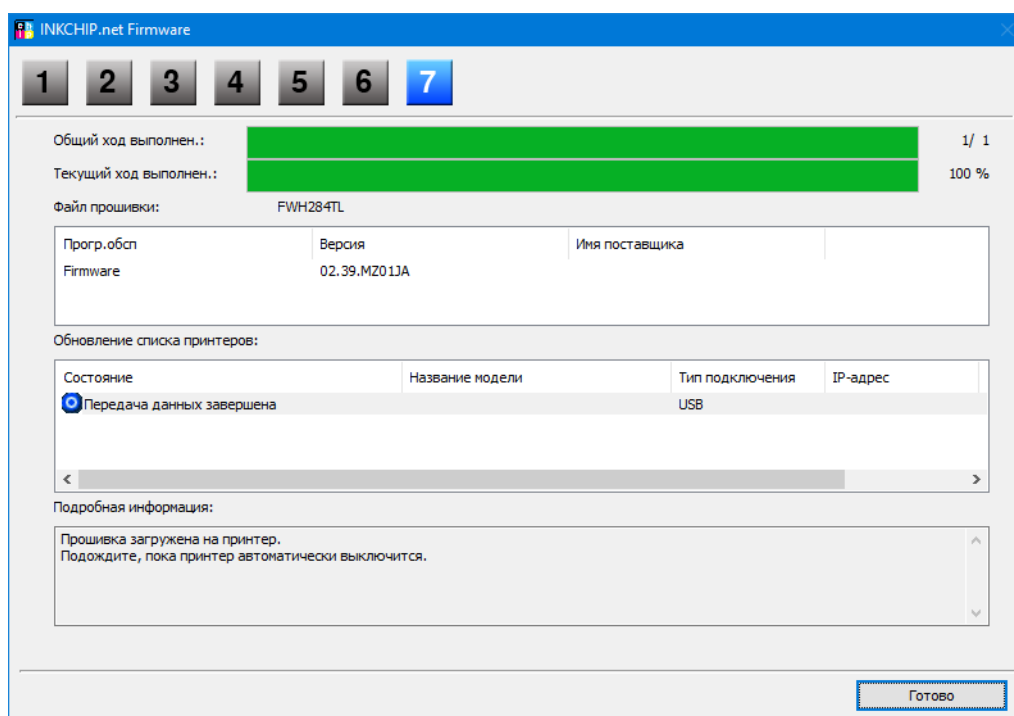
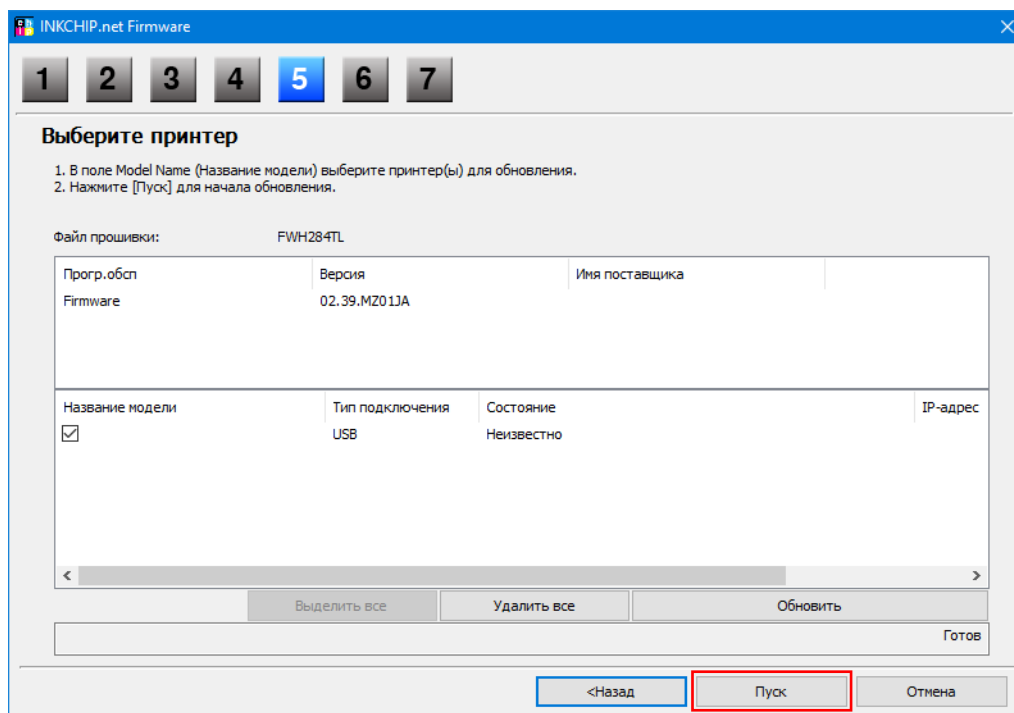
Прочитайте введение и нажмите кнопку Далее



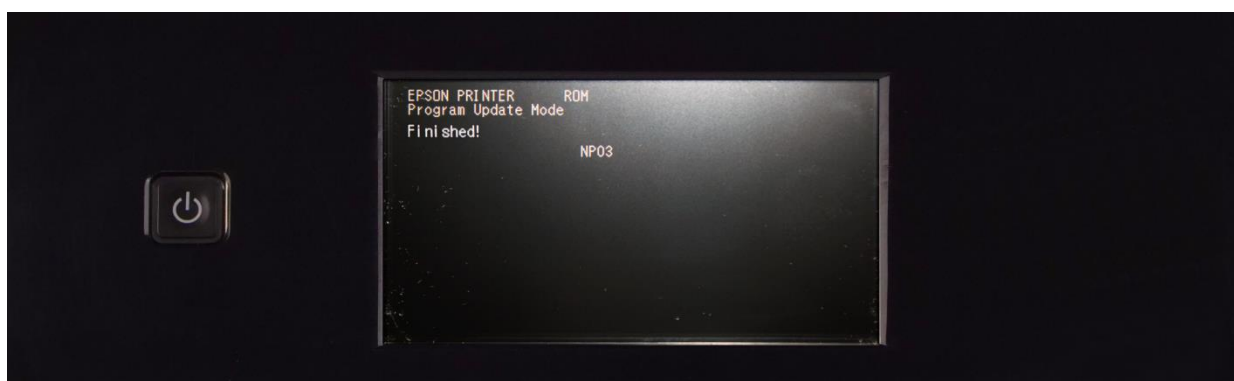
Прочитайте лицензионное соглашение, установите маркер на против «Я согласен» и нажмите кнопку далее.



Нажмите кнопку Пуск и согласитесь с предупреждением об обновлении прошивки.

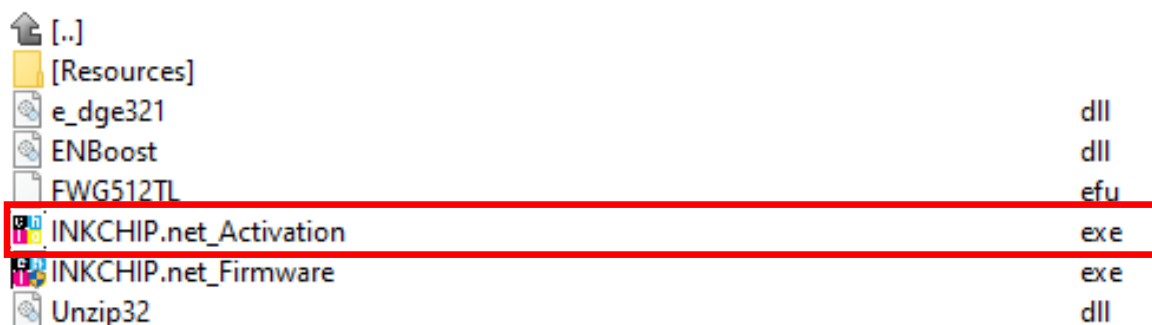


На этом этапе безчиповая прошивка будет загружена в принтер. О завершении процесса загрузки прошивки в принтер будет свидетельствовать надпись «FINISHED» на дисплее принтера. После этого нажмите на центр сенсорной панели и принтер выключится.



## ШАГ 6.

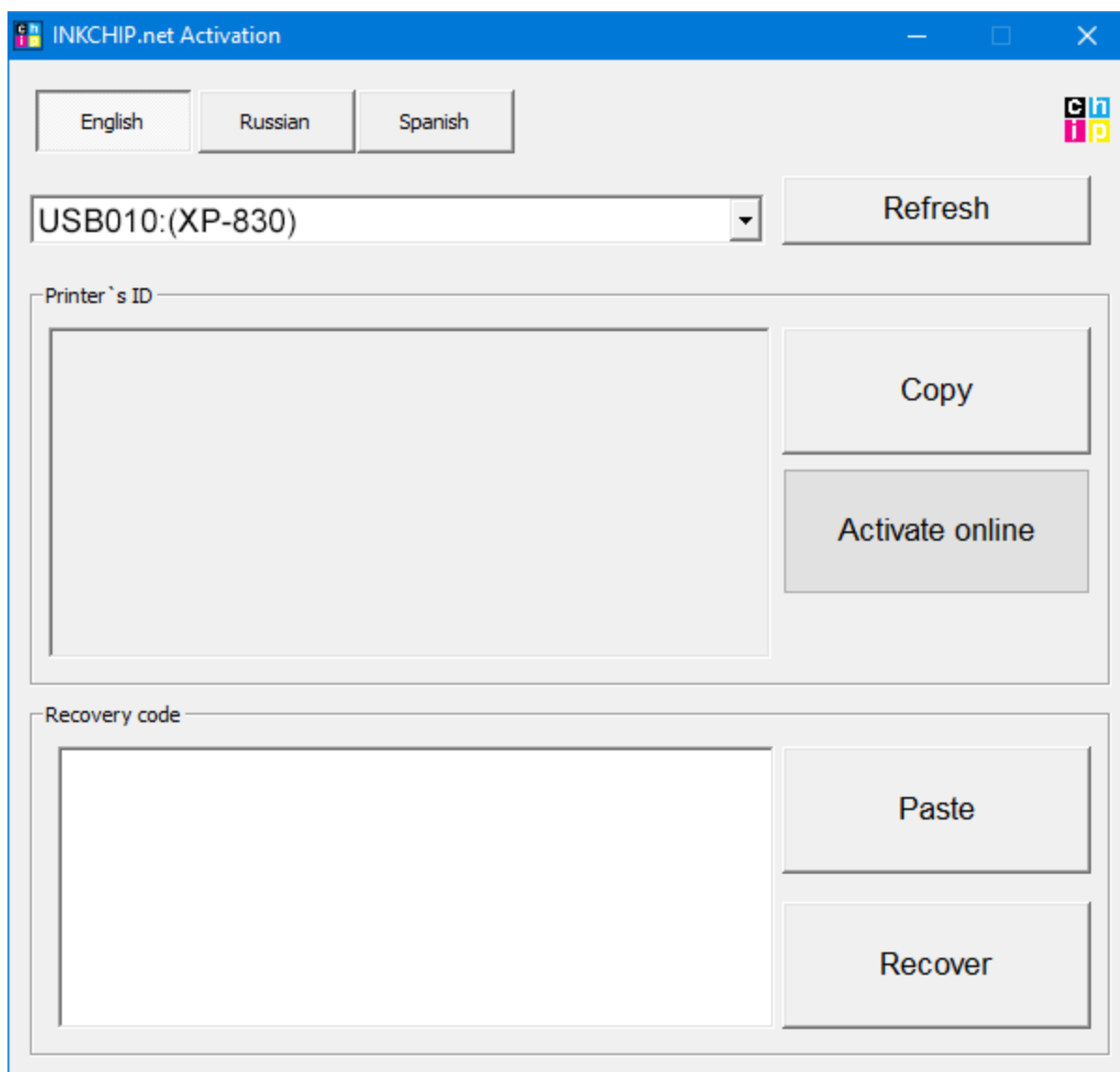
Включите принтер в обычном режиме (при помощи кнопки включения) и запустите программу INKCHIP Activation на компьютере.



## ШАГ 7.

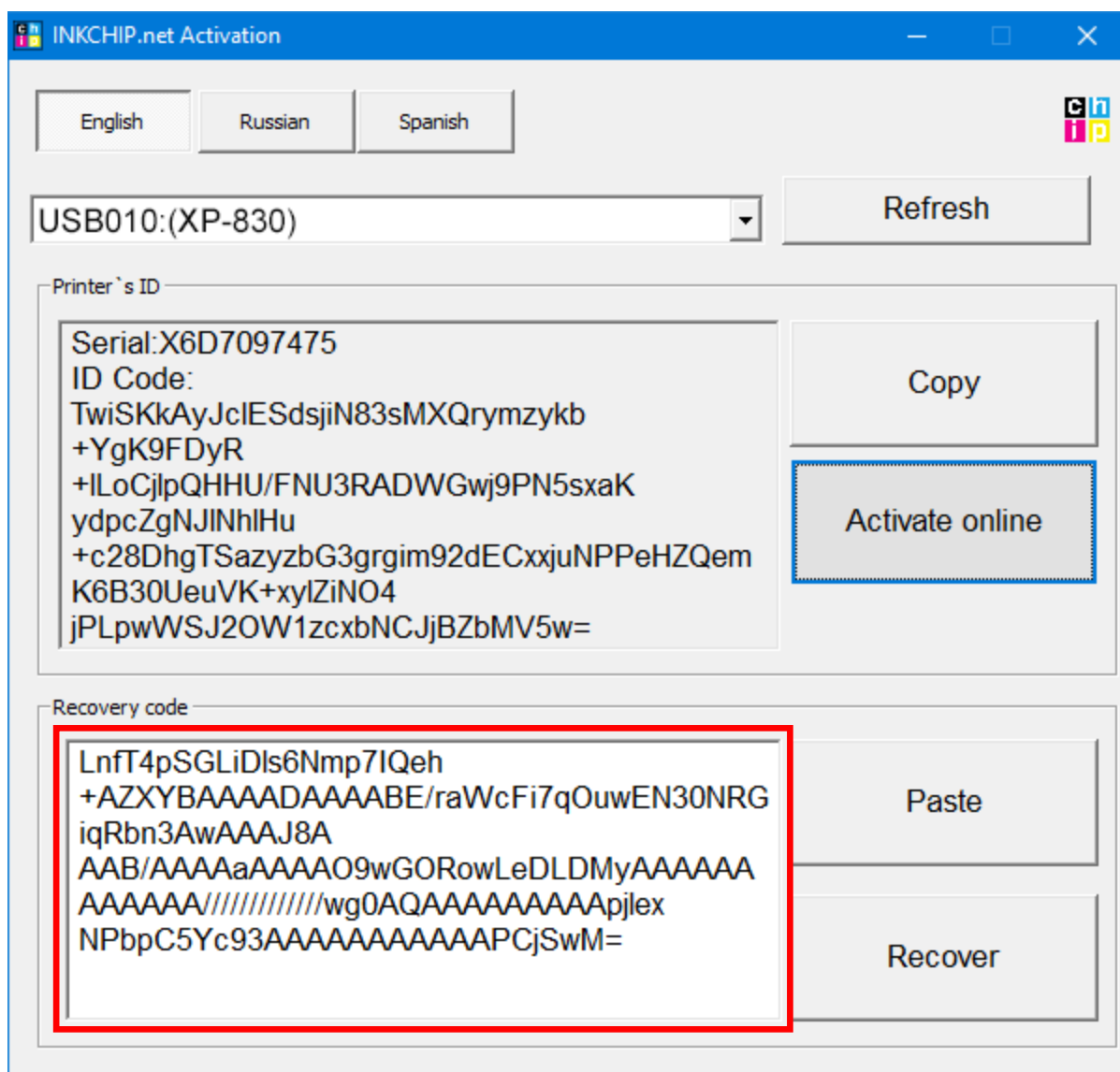
В программе INKCHIP Activation выберите Вашу модель принтера и нажмите кнопку Активировать Онлайн. В открывшееся окно введите ключ активации и нажмите ОК. Программа отправит запрос на сервер inkchip.net и активирует безчиповую прошивку.

Ключ активации можно приобрести на сайте inkchip.net. Ключ имеет ограниченный срок действия и подходит только к одному конкретному принтеру.



## ШАГ 8.

Сохраните код восстановления прошивки, который будет сгенерирован в соответствующем окне программы. Данный код понадобится в случае необходимости восстановить безчиповую прошивку.



## ШАГ 9.

Выключите принтер при помощи кнопки выключения. Устройство прошито в безчиповую версию.

## ШАГ 10.

Установите расходные материалы в принтер и включите его. Принтер будет готов к работе.

**ВАЖНО!** Не включайте принтер после активации прошивки без установленных расходных материалов – это может привести к выходу из строя печатающей головки принтера.