

Транспортировочное положение



Рабочее положение



Заправочное положение



Преимущества использования чернил INKSYSTEM:

- Качественная цветопередача
- Высокая стойкость отпечатков к внешним воздействиям
- Сохраняется гарантия на печатающее устройство
- Ресурс печатающего устройства не меняется



Инструкция по эксплуатации и установке ПЗК

Epson WorkForce Pro
4630 / 4640 / 4010 / 4015 / 4020 / 4025 / 4090 / 4095 /
4515 / 4520 / 4525 / 4530 / 4535 / 4540 /
4545 / 4590 / 4595



Сайт компании
<http://www.originalam.net>

Канал на YouTube
<http://www.inksystem.tv>

Форум компании
<http://www.kartridgam.net/>

Тех поддержка
help@inksystem.com

www.originalam.net

Установка

1 Извлеките картриджи из коробки, заправьте их так, как описано в разделе «Заправка».

2 Откройте переднюю крышку принтера и извлеките блокировку печатающей головки.

3 Подключите принтер к электросети и включите его.

4 Переведите ПЗК в рабочее положение, открыв пробки воздушных отверстий.

5 В соответствии с цветной наклейкой на принтере, поочередно установите перезаправляемые картриджи в отсек картриджей до щелчка. Закройте крышку.

6 При появлении на мониторе компьютера сообщения о необходимости заменить чернильный картридж, а на принтере соответствующей индикации, выполните процедуру, описанную в разделе «Обновление уровня чернил». В случае необходимости, проведите дозаправку картриджей.

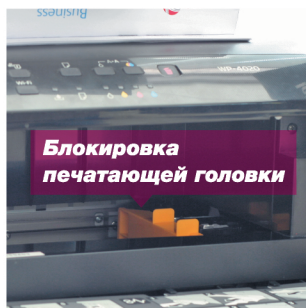
7 Для проверки состояния печатающей головки через драйвер, установленный на компьютере, зайдите в меню Пуск — Устройства и принтеры, правой кнопкой мыши кликните на иконку Вашего принтера, выберите подпункт Настройка печати - Сервис - Проверка дюза.

Если тест не идеален, запустите максимум 2 прочистки печатающей головки подряд и дайте принтеру отстояться 40-50 минут.

8 Для транспортировки принтера с ПЗК закройте воздушные отверстия маленькими силиконовыми пробками.

Не оставляйте принтер без картриджей

Это может привести к засыханию чернил в печатающей головке. Любые перемещения принтера должны проводиться с максимальной аккуратностью и соблюдением правил транспортировки. В ином случае, это может привести к протеканию чернил в принтер и выходу принтера из строя, а также снятию с гарантии.



Заправка

1 Для заправки картриджа, откройте заправочное отверстие ПЗК.

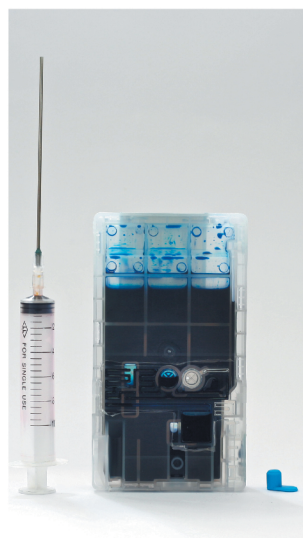
2 Используя шприц с иглой, заправьте картридж чернилами соответствующего цвета.

Внимание!

Заправка ПЗК чернилами производится в соответствии с цветными наклейками на картриджах. Используйте новый шприц для каждого цвета, либо промывайте шприц тёплой водой, чтобы не допустить смешивания чернил разных цветов-это может негативно повлиять на качество печати.

3 После заправки, заправочное отверстие в картридже необходимо закрыть силиконовой пробкой, а воздушное отверстие открыть, сохранив пробки, на случай дальнейшей транспортировки принтера с установленными ПЗК.

4 В соответствии с цветной наклейкой на принтере, поочередно установите перезаправляемые картриджи в отсек картриджей до щелчка. Закройте крышку.



Обновление уровня чернил

1 При появлении сообщения о необходимости замены чернильных картриджей на мониторе компьютера и соответствующей индикации на принтере, откройте крышку, извлеките картридж, на котором необходимо провести процедуру обновления уровня чернил.

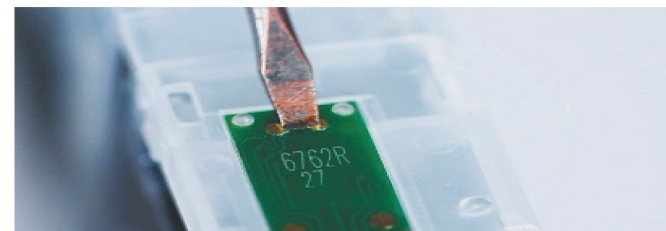
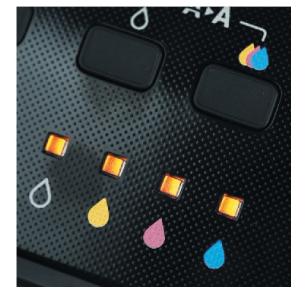
2 С помощью любого металлического предмета, замкните контакты на чипе ПЗК.

При необходимости «замены» нескольких картриджей, повторите те же действия.

3 Также обнуление происходит путем имитации замены картриджа - извлеките картридж из ПУ, а затем просто установите его на место, без каких либо дополнительных действий.

Убедитесь, что чернил в картридже достаточно. В противном случае, дозаправьте его и установите обратно до щелчка.

После окончания процедуры замены чернильного картриджа, принтер будет готов к работе.



Строго запрещено смешивать в ПЗК чернила разных типов и производителей, так как это может ухудшить качество печати, забить дюзы печатающей головки принтера и вовсе вывести ее из строя, а также аннулировать гарантию.