

Обновление уровня чернил

1 При появлении сообщения о необходимости замены чернильных картриджей на мониторе компьютера и соответствующей индикации на устройстве (рис. 5), поднимите блок сканера, а затем нажмите кнопку ОК (рис. 6) для перемещения каретки в положение замены картриджей.

2 Зажмите кнопку обнуления над картриджами на 5-7 секунд (рис. 9). Нажмите кнопку ОК. Закройте блок сканера. Через несколько минут МФУ будет готово к работе.

УБЕДИТЕСЬ, ЧТО ЧЕРНИЛ В ДОНОРАХ ДОСТАТОЧНО. В ПРОТИВНОМ СЛУЧАЕ ДОЗАПРАВЬТЕ ИХ. НЕ ДОПУСКАЙТЕ ТОГО, ЧТОБЫ ЧЕРНИЛА ОПУСКАЛИСЬ НИЖЕ КРАСНОЙ ОТМЕТКИ



Транспортировочное положение



Рабочее положение

Преимущества использования чернил INKSYSTEM:

- Качественная цветопередача
- Высокая стойкость отпечатков к внешним воздействиям
- Сохраняется гарантия на печатающее устройство
- Ресурс печатающего устройства не меняется



Инструкция по эксплуатации и установке СНПЧ

МФУ Epson WorkForce
WF-2530 / WF-2540 / WF-3520 / WF-3540/
WF-2630/WF-2650/WF-3620



Сайт компании
<http://www.originalam.net>

Канал на YouTube
<http://www.inksystem.tv>

Форум компании
<http://www.kartridgam.net/>

Тех поддержка
help@inksystem.com

Установка СНПЧ

1 Поставьте СНПЧ с правой стороны печатающего устройства (рис. 1) и расправьте шлейф.



Установка СНПЧ. Рис. 1

2 Извлеките маленькие заглушки и аккуратно на их место установите воздушные фильтры (рис. 2). Обязательно сохраните заглушки для дальнейшей транспортировки принтера с установленной СНПЧ.



Установка СНПЧ. Рис. 2

3 Поднимите лоток для бумаги, подключите сетевой шнур к МФУ (рис. 3) и включите устройство (рис. 4). На экране появится сообщение об отсутствии картриджа (рис. 5).



Установка СНПЧ. Рис. 3

4 Нажмите кнопку ОК (рис. 6) и поднимите блок сканера.



Установка СНПЧ. Рис. 4

5 После того, как каретка переместится в положение замены картриджа, отсоедините шнур питания от устройства.

6 Установите блок картриджей в каретку, аккуратно нажмите на картриджи до характерного щелчка, проверьте все четыре защелки (рис. 7).

7 Закрепите на корпусе МФУ держатель примерно на середине панели (рис. 8) и закрепите в нем шлейф.

8 Передвиньте каретку в крайнее левое положение, затем в крайнее правое положение. Убедитесь, что чернильный шлейф не перекручивается и не мешает ходу каретки. Шлейф не должен провисать. При необходимости отрегулируйте длину шлейфа и закройте блок сканера.

9 Подключите печатающее устройство к электросети и включите его.

10 При появлении на мониторе МФУ сообщения о необходимости заменить чернильный картридж, выполните процедуру, описанную в разделе «Обновление уровня чернил».

11 Резервуар с чернилами должен находиться на том же уровне, что и печатающее устройство, не выше и не ниже (рис. 10).

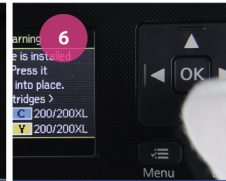
Установка СНПЧ

12 Для проверки состояния печатающей головки через драйвер, установленный на компьютере, зайдите в меню «Пуск — Устройства и принтеры». Правой кнопкой мыши кликните на иконку вашего принтера, выберите подпункт «Настройка печати — Сервис — Проверка дюз». Если тест не идеален, запустите максимум 2 прочистки печатающей головки подряд и дайте принтеру отстояться 40-50 минут.

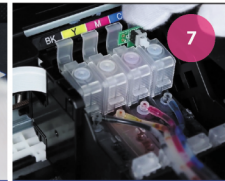
13 Для транспортировки принтера с СНПЧ закройте воздушные отверстия маленькими силиконовыми пробками.



Установка СНПЧ. Рис. 5



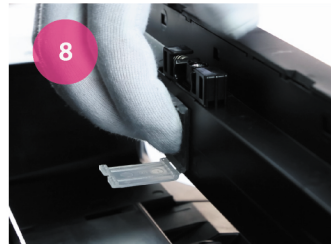
Установка СНПЧ. Рис. 6



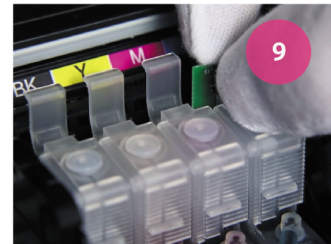
Установка СНПЧ. Рис. 7

НЕ ОСТАВЛЯЙТЕ ПРИНТЕР БЕЗ КАРТРИДЖЕЙ ИЛИ БЕЗ РАБОТЫ НА ДЛИТЕЛЬНОЕ ВРЕМЯ

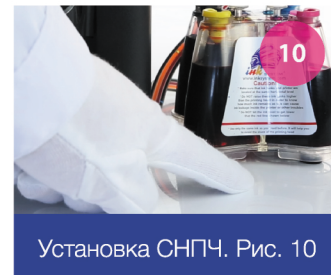
Это может привести к засыханию чернил в печатающей головке. Любые перемещения принтера должны проводиться с максимальной аккуратностью и соблюдением правил транспортировки. В противном случае, это может привести к протеканию чернил в принтер, выходу принтера из строя, а также к потере гарантии.



Установка СНПЧ. Рис. 8



Установка СНПЧ. Рис. 9



Установка СНПЧ. Рис. 10

Заправка СНПЧ

1 Для заправки СНПЧ закройте воздушные отверстия и откройте заправочные (рис. 11).



Заправка СНПЧ. Рис. 11

2 Заправляйте доноры СНПЧ чернилами соответствующего цвета (рис. 12).

ВНИМАНИЕ

Заправка СНПЧ чернилами производится в соответствии с цветными пробкам на донорах. Используйте новый шприц для каждого цвета либо промывайте его теплой водой. Не допускайте смешивания чернил разных цветов, это может негативно повлиять на качество печати.

3 По окончании заправки, закройте заправочные отверстия (рис. 13) и откройте воздушные. На место заглушек необходимо установить воздушные фильтры (рис. 2). Заглушки воздушных отверстий установите в специальные отверстия на заправочных для дальнейшей эксплуатации СНПЧ (транспортировка, заправка).



Заправка СНПЧ. Рис. 12



Заправка СНПЧ. Рис. 13