

ИНСТРУКЦИЯ ПО ДЕКОДИРОВАНИЮ ЧИПА ДЛЯ EPSON PP-100



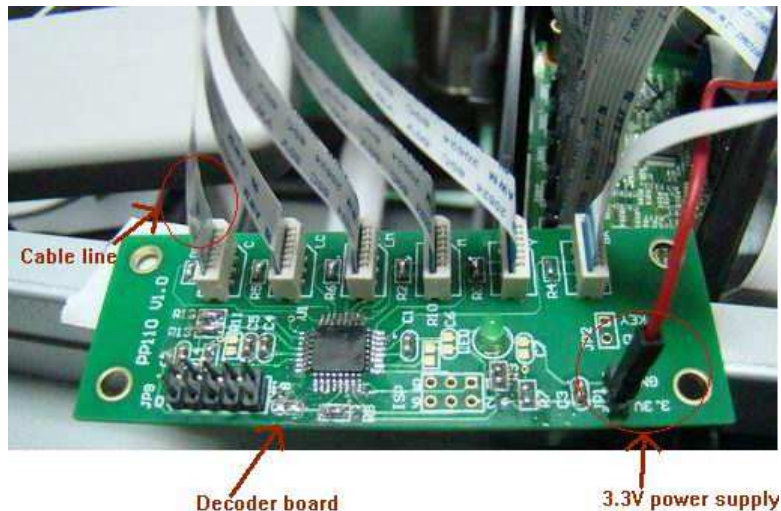
Данный декодер чипа предназначен только для принтера Epson PP-100

Назначение:

После установки декодера чипа необходимость в чипах исчезает - декодер чипа заменяет оригинальный чип, т.е. принтер будет работать и без них.

Комплектация:

1. Чип-декодер в сборе
2. 6 шт. 7-ми контактных шлейфов
3. Сетевой адаптер 3.3 В в сборе

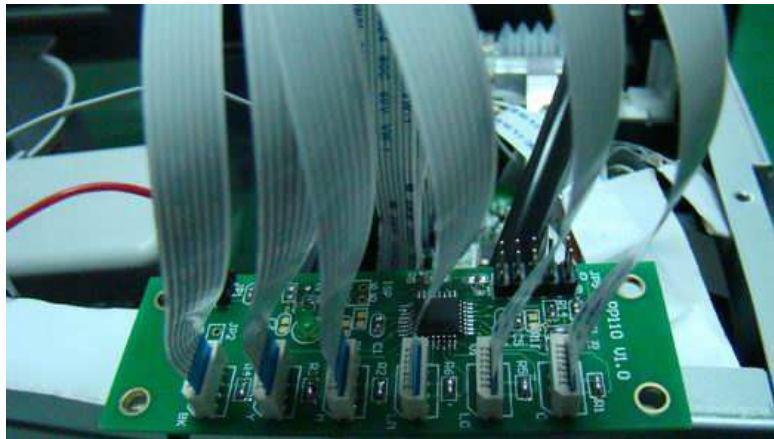


Процедура установки:

1. Перед установкой проверьте наличие всех комплектующих
2. Достаньте шлейфы из гнезд главной платы принтера возле обозначения «ТС-2В» (как показано на рисунке)

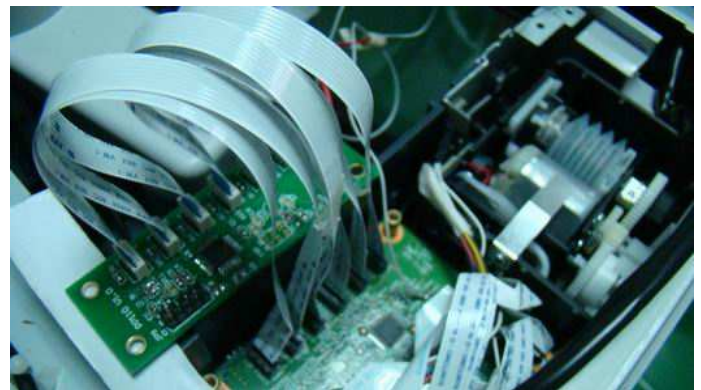
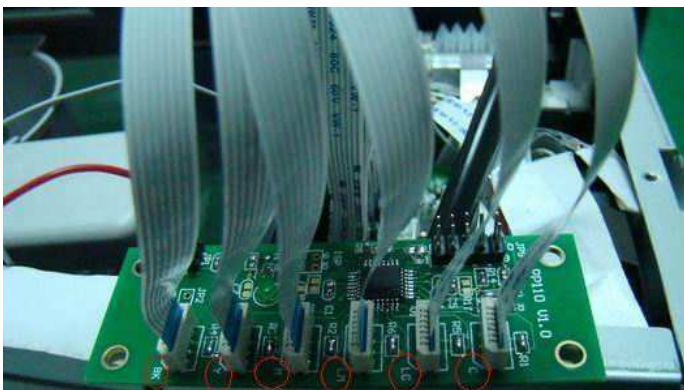


3. Проложите шлейфы декодера чипа в каждое гнездо платы (как показано на рисунке). При этом вставьте шлейфы в гнезда платы, так чтобы ее металлические контакты соприкасались с металлическими контактами гнезда платы.

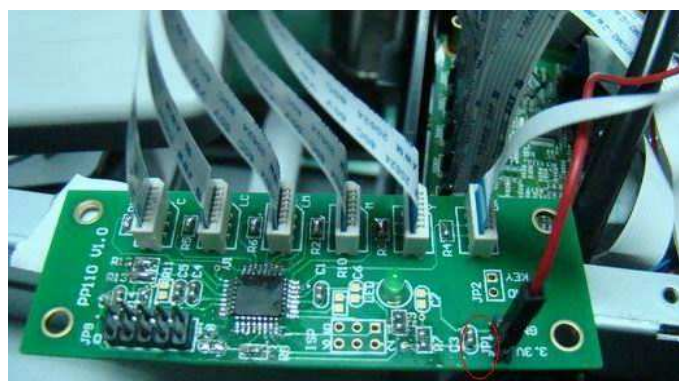


4. Порядок цветов обозначен на декодере чипа, необходимо только подсоединить шлейфы в гнезда главной платы принтера возле обозначения «ТС-2В» в следующем порядке:

- | | | |
|-------|--------|------|
| 1) С | идет к | CN31 |
| 2) LC | идет к | CN32 |
| 3) LM | идет к | CN33 |
| 4) M | идет к | CN34 |
| 5) Y | идет к | CN35 |
| 6) BK | идет к | CN36 |



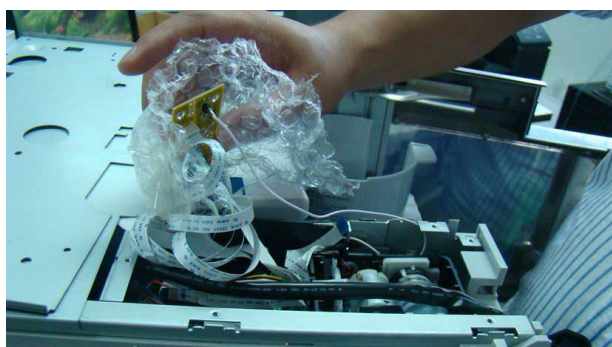
5. Подсоедините один конец сетевого адаптера 3.3В к интерфейсу “JP1” на декодере чипа, а другой - к интерфейсу “C21” на главной плате принтера (обратите внимание, что на интерфейсе “C21” находятся два резистора, необходимо подсоединить сетевой адаптер к резистору на “C21”, который указан на рисунке).





Примечание:

1. Перед установкой отключите принтер от сети
2. Чтобы избежать короткого замыкания декодера чипа после установки, оберните декодер чипа в изолирующий материал и установите его в принтер как показано на рисунке.



3. Если при открытии крышки принтера (уже после установки декодера чипа), Вы обнаружите, что все индикаторы принтера загорелись, Вам необходимо открыть и снова закрыть крышку принтера:



4. Если после установки декодера чипа, опции принтера соответствуют тем, что изображены на рисунке, это означает, что декодер чипа успешно установлен.

